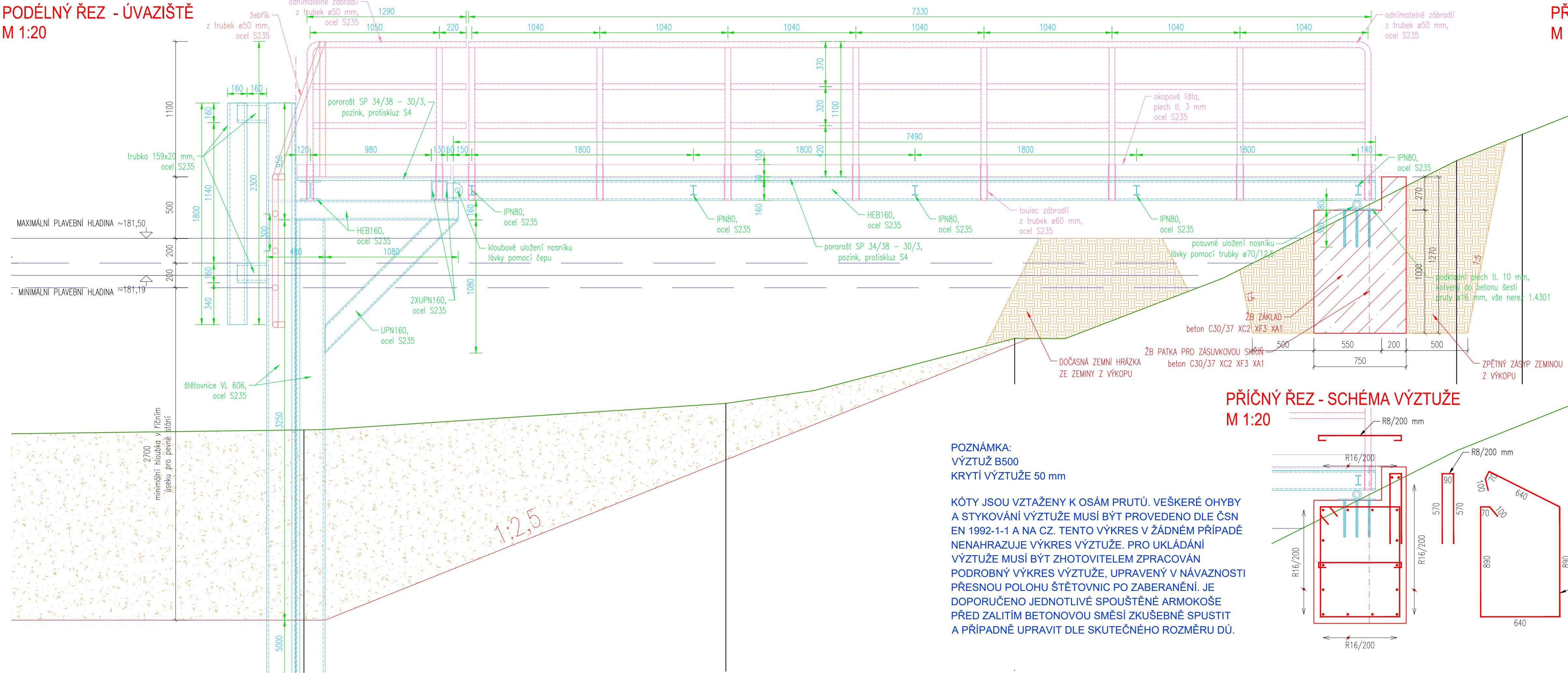
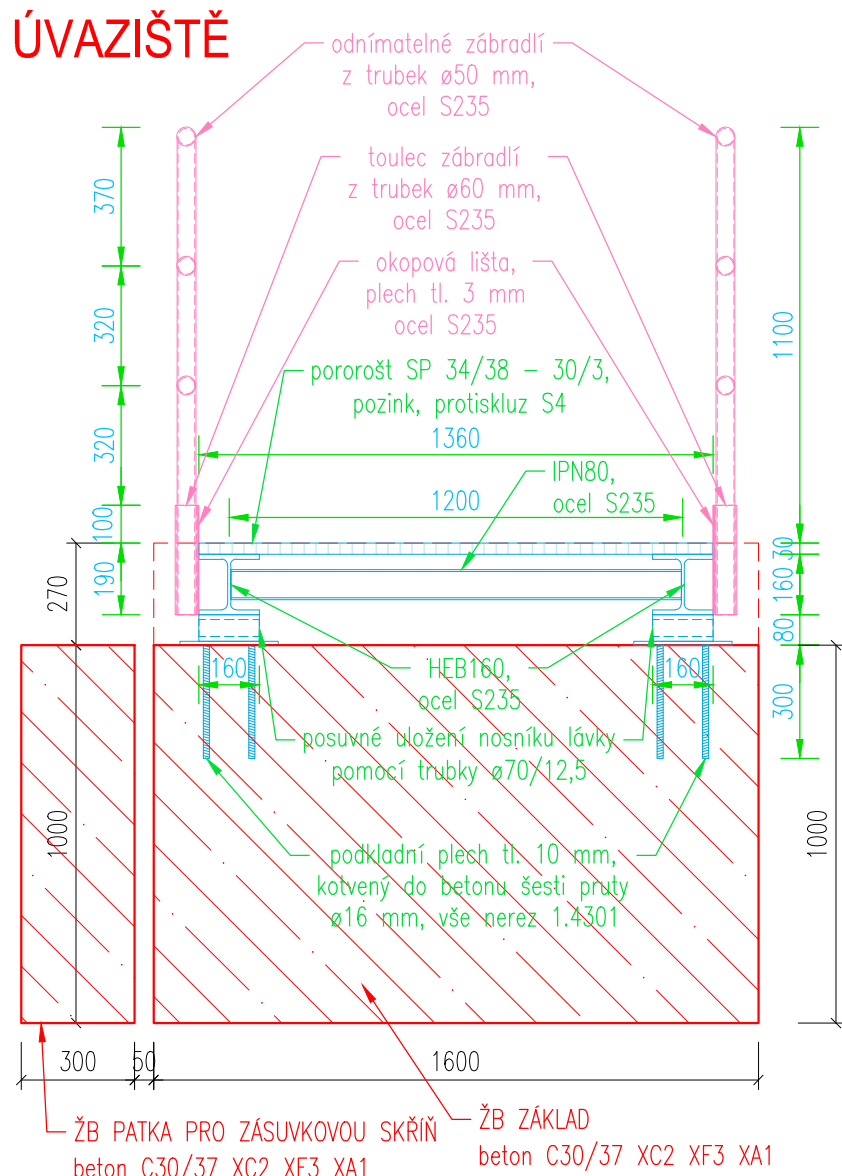


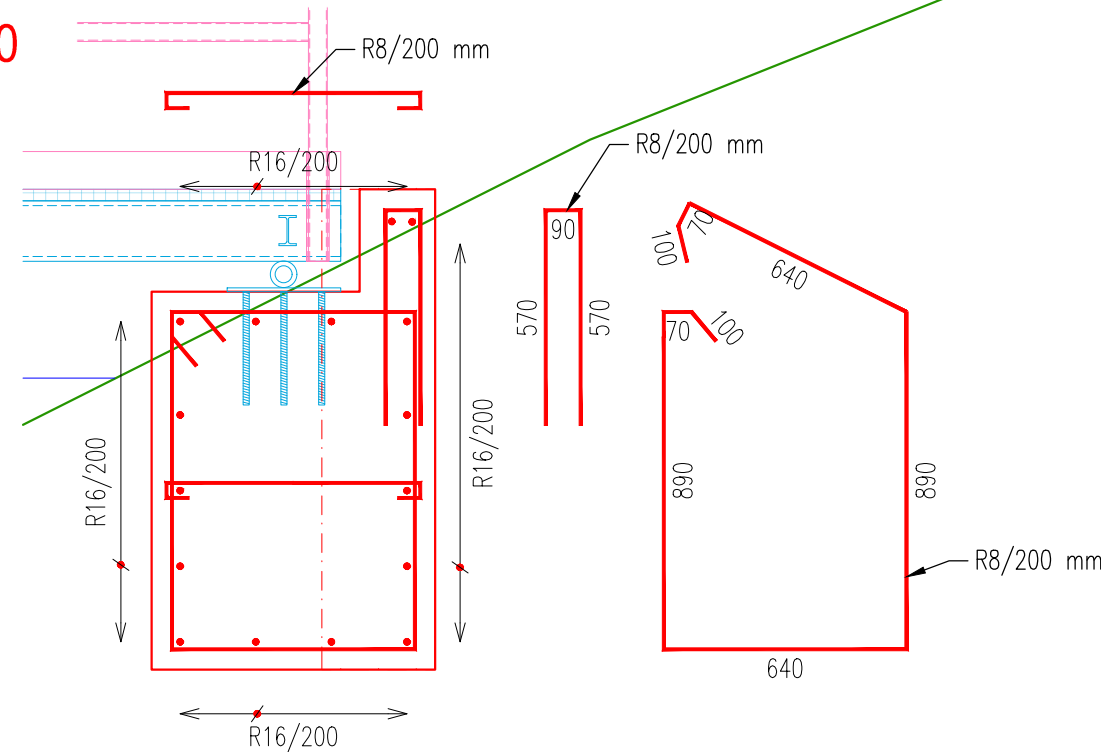
PODÉLNÝ ŘEZ - ÚVAZIŠTĚ
M 1:20



PŘÍČNÝ ŘEZ - ÚVAZIŠTĚ



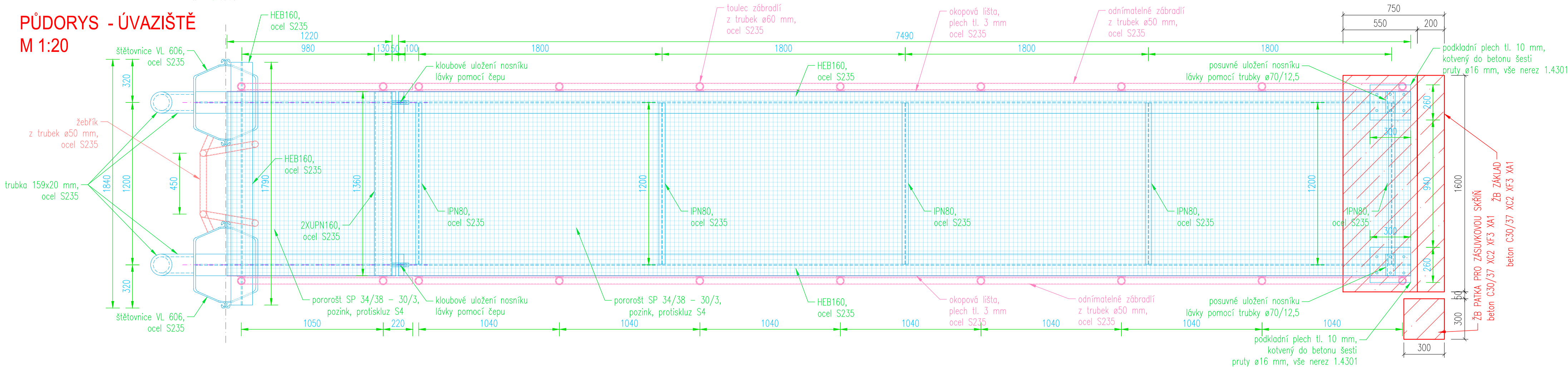
PŘÍČNÝ ŘEZ - SCHÉMA VÝZTUŽE
M 1:20



PKO:
C5-I, t>15 roků
Nátěr splňující požadavky PKO pro třídu korozní agresivity C5-I
s vysokou životností dle ČSN EN ISO 12944
Stupeň přípravy povrchu pro nátěr Sa 2^{1/2} dle ČSN EN ISO 12944-4
NDT zkoušky svarů v souladu s ČSN EN ISO 17635:
- PT (vizuální kontrola) dle ČSN EN ISO 17637 (EN 970)
- VT (zkoušen kapalnými metodou) dle ČSN EN ISO 3452-1 (EN 571-1)

Materiál: Ocel 11 375 dle ČSN (S235 JR)
 Kategorie OK dle ČSN EN 1090-2: EXC2, CC2, SC1, PC2
 Jakost při svařování dle ČSN EN ISO 3834-3
 Stupeň jakosti svarů (kritéria přípustnosti) dle ČSN EN ISO 5817 úroveň kvality C
 Svářečský dozor dle ČSN EN ISO 14731
 Tolerance přesnosti dle ČSN EN ISO 13920 toleranční třída B

PŮDORYS - ÚVAZIŠTĚ
M 1:20



 HG partner s.r.o. Smetanova 200, 250 82 Úvaly www.hgpartner.cz Telefon: 246 082 015 777 161 198 e-mail: hgpartner@hgpartner.cz		Paré č.:
Investor: Povodí Labe, státní podnik, Váta Nejedlého 951, Slezské Předměstí, 500 03 Hradec Králové	Rozměr:	420x800
Odpovědný projektant: Ing. Jaroslav Vrzák	Datum:	03/2023
Vypracoval: Ing. Jindřich Honner	Změna:	-
Akce: VD Kostomlátky, rekonstrukce dělicích zdí PK	Stupeň:	DSJ
	Č. zakázky:	H-23/008
Název části: DOKUMENTACE OBJEKTŮ	Část:	D
Příloha: SO 06.01 - Vzorový řez - úvaziště	Měřítko: 1:20	Č. přílohy: D.6.1